

<所在地>

〒546-0013

大阪市東住吉区湯里2丁目16番3号

- ・近鉄南大阪線針中野駅から徒歩5分
- ・大阪市営地下鉄谷町線駒川中野駅から徒歩10分



TEL:06-6703-4535

FAX:06-6703-4576

表紙ロゴについて

<ロゴに込められた思い>

すずらんと四葉のクローバーをモチーフにしたロゴを作成しました。

すずらんは、花言葉「幸福の再来」に由来します。

病気などにて悩んでいる方々が当法人の施設・クリニックなどを利用して頂くことによって、幸福な生活を取り戻してほしいという願いが込められています。

すずらんはハート型とし、幸福の象徴である四葉のクローバーを両手（葉っぱ）でつかみとるところをイメージしています。

介護療養型老人保健施設 サナティオ湯里



平成25年8月 介護療養型医療施設 南條病院から
介護療養型老人保健施設 サナティオ湯里に転換しました。



医療法人 玄竜会

介護老人保健施設とは

病状が安定期にある介護が必要な方に対して、介護サービス計画に基づいて、医学的管理のもと、看護・機能訓練及び日常生活の援助を行い、利用者が自立した生活が送れるよう支援し、家庭への復帰を目指す施設です。

介護療養型老人保健施設とは

療養病床から転換した介護老人保健施設で、介護度の高い方を受け入れられる医療体制が整った介護老人保健施設です。

サナティオ湯里は介護療養型老人保健施設の要件を満たした施設です。

サービスの概要

<入所：22名>

(施設入所サービス)

利用者の精神・身体の状態に応じた施設サービス計画に基づき、医師、看護師、介護職員、理学療法士、作業療法士、管理栄養士、介護支援専門員、支援相談員など多職種職員チームによる支援を行い、最適な医療、看護や介護、リハビリテーション等を提供し早期の在宅復帰に努めます。また、他施設では受け入れ困難な介護度の高い方、胃ろうからの栄養・喀痰吸引が必要な方も積極的に受け入れます。

(短期入所療養介護：ショートステイ)

ご家族が介護疲れや病気、冠婚葬祭、旅行等で一時的に介護することが困難になった時に、短期間入所していただき、安心した生活が送れるよう支援します。

<その他>

(要介護認定調査)

市区町村からの委託による要介護等認定に必要な認定調査を行います。

(主治医意見書作成)

要介護認定等の申請に必要な主治医意見書を作成します。

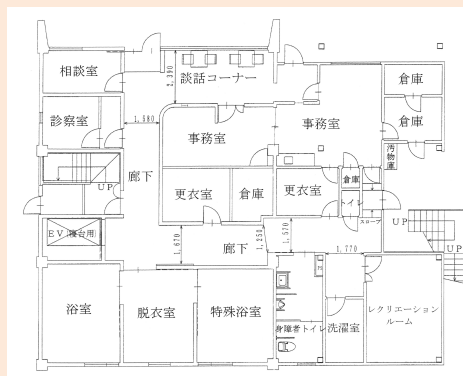
施設の概要

<1階>事務室・相談室・談話コーナー・レクリエーションルーム・浴室・診察室

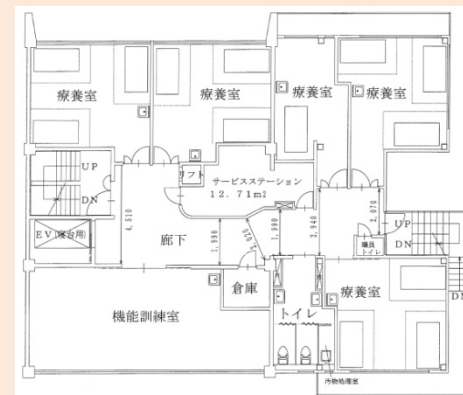
<2階>療養室13名・サービスステーション・機能訓練室

<3階>療養室9名・サービスステーション・食堂・調理室

(1階)



(2階)



(3階)

